

Porsche Zentrum Bamberg

PORSCHE TIMES

In neuem Glanz.

Umbau des Porsche Zentrum Bamberg abgeschlossen.

Kurvenmanöver.

Fahrtraining in Boxberg und auf dem Red Bull Ring.

Stilprägend.

Der neue 911 Targa 4 und 911 Targa 4S.



Targa

Inhalt

PORSCHE AKTUELL

- 04** Stilprägend.
Der neue 911 Targa 4
und 911 Targa 4S.
- 05** Faszination Sportwagen.
Am 10. Mai 2014 im Porsche
Zentrum Bamberg.
- 06** Gesagt. Getan. GTS.
Der neue Boxster GTS
und Cayman GTS.

PORSCHE INTERN

- 08** In neuem Glanz.
Umbau des Porsche Zentrum
Bamberg abgeschlossen.
- 12** Targa Talk.
Interview mit Michael Mauer
und Richy Müller.

PORSCHE MOTORSPORT

- 10** Mission 2014. Our Return.
Porsche kehrt in die Königs-
klasse von Le Mans zurück.

PORSCHE LEBENSART

- 16** Pole Position.
Porsche Driver's Selection.

PORSCHE EXTRA

- 17** Anregend anders.
Exclusive & Tequipment
Aktionstag 2014.

PORSCHE LIVE

- 18** Kurvenmanöver.
Fahrtraining in Boxberg und
auf dem Red Bull Ring.

PORSCHE SERVICE

- 19** Frühlingserwachen.
Glänzende Aussichten mit
unserem Frühjahrs-Check.

Stellen Sie sich vor,
Sie treffen Ihre Jugendliebe wieder –
und alles ist wie früher.



Erleben Sie das innovative, vollautomatische Dach-
system in Aktion – einfach den QR-Code scannen.

STILPRÄ

Der neue 911 Targa 4 und 911 Targa 4S.



GUTE

Geschichten beginnen immer mit einer Vision. In diesem Fall: eine Stilikone neu zu erfinden, indem man sie um eine zukunftsweisende Technik erweitert. In den neuen Targa Modellen ist sie Wirklichkeit geworden – mit einem nie dagewesenen, vollautomatischen Dachsystem. Und einer Silhouette, die bleibt, wie sie immer war: stilprägend.

LEGEND.





Sehr geehrte Damen und Herren,
liebe Porsche Fahrer,

das Jahr 2014 hat bereits volle Fahrt aufgenommen und ich freue mich, Ihnen mit dieser Ausgabe der Porsche Times einen Überblick über unser spannendes Veranstaltungsjahr zu geben.

Gleich im ersten Quartal begrüßen wir den Macan – unseren Neuzugang in der Porsche Familie, der bereits lange vor Markteinführung für große Begeisterung bei Fachmedien und Kunden gesorgt hat.

Den Start in den Frühling versüßt uns weiterhin der neue Porsche 911 Targa, den Sie bei uns ab 10. Mai erleben können. Die jüngste Generation der extravaganten 911 Modelle verbindet erstmals die klassische Targa-Idee mit modernstem Dachkomfort. Seien Sie gespannt!

Zusätzlich haben wir wieder ein attraktives Programm an Fahrveranstaltungen für unsere Sportwagenfans zusammengestellt, bei denen Sie unter anderem Gelegenheit haben, Extremsituationen zu erfahren und Ihre Kurventechnik zu perfektionieren. Ein Exclusive & Tequipment Aktionstag am 24. Mai 2014 mit vielen Highlights rundet unser Angebot ab. Weitere Details zu unseren Fahrvents und dem Exclusive & Tequipment Aktionstag finden Sie in diesem Heft.

Zu guter Letzt möchte ich es natürlich nicht versäumen, Ihnen und Ihren Lieben ein frohes Osterfest mit hoffentlich vielen Sonnenstrahlen zu wünschen. Ich freue mich, Sie demnächst bei uns im Porsche Zentrum Bamberg begrüßen zu dürfen!

Herzlichst Ihr

Michael Reichwald
Geschäftsführer Porsche Zentrum Bamberg

Impressum

Porsche Times erscheint beim Porsche Zentrum Bamberg, Auto-Scholz® Sportwagen GmbH, Kärntenstraße 12, 96052 Bamberg, Tel.: +49 951 3020-0, Fax: +49 951 3020-299, E-Mail: info@porsche-bamberg.de, www.porsche-bamberg.de; Auflage: 459 Stück. Redaktionsanschrift: Porsche Zentrum Bamberg, Auto-Scholz® Sportwagen GmbH, Kärntenstraße 12, 96052 Bamberg.

Für unverlangt eingesandte Fotos und Manuskripte wird keine Haftung übernommen. Die Verantwortung für die redaktionellen Inhalte und Bilder dieser Ausgabe übernimmt das Porsche Zentrum. Ausgenommen davon sind die offiziellen Seiten der Porsche Deutschland GmbH.

DESIGN

hat bei Porsche immer eine Funktion. Dieser Maxime folgte der Targa von Anbeginn an: Mit einer Dachkonstruktion, die mit dem charakteristischen Überrollbügel und einer großen Heckscheibe nicht nur im Design, sondern auch im Insassenschutz eine wahre Revolution darstellte.

Mit dem Dachsystem der neuen 911 Targa Modelle haben unsere Ingenieure eine komplexe und äußerst innovative technische Lösung gefunden, die es erlaubt, das Dach im Stand in 20 Sekunden vollautomatisch zu öffnen und zu schließen. Der Sicherheitsbügel erinnert an die Ursprünge des Targa: die charakteristischen Kiemen, die lackierte Aluminium-Oberfläche und natürlich der „targa“ Schriftzug

lassen keinen Zweifel an seiner Herkunft. Und auch sein Herz schlägt wie vor knapp 50 Jahren: mit sechs Zylindern, in Boxer-anordnung. Doch mit

deutlich mehr Leistung: Im Targa 4 entwickelt der Motor 257 kW (350 PS), im Targa 4S sind es 294 kW (400 PS). Alle neuen 911 Targa Modelle sind serienmäßig mit dem Porsche Traction Management (PTM) und dem Porsche Stability Management (PSM) ausgestattet – für höchste Agilität, Fahrstabilität und Traktion.

So verbinden die neuen 911 Targa 4 Modelle eine zeitlose Design-Idee mit zukunftsweisender Technik. Und schaffen die perfekte Symbiose aus sportlichem Fahrspaß, hohem Alltagskomfort und einem überragenden Offenfahrerlebnis. Eine Art Design-Objekt? Sicher. Aber ein bewegtes – und ein äußerst bewegendes.

Die 911 Targa 4 Modelle auf einen Blick.

911 Targa 4

Motorlage	Heck
Hubraum	3.436 cm ³
Leistung	257 kW (350 PS)
bei Drehzahl	7.400 1/min
Max. Drehmoment	390 Nm
bei Drehzahl	5.600 1/min
Höchstgeschwindigkeit	282 (280)* km/h
Beschleunigung 0–100 km/h	5,2 (5,0)* s

911 Targa 4S

Motorlage	Heck
Hubraum	3.800 cm ³
Leistung	294 kW (400 PS)
bei Drehzahl	7.400 1/min
Max. Drehmoment	440 Nm
bei Drehzahl	5.600 1/min
Höchstgeschwindigkeit	296 (294)* km/h
Beschleunigung 0–100 km/h	4,8 (4,6)* s

* mit Porsche Doppelkupplungsgetriebe (PDK)



Porsche 911 Targa 4 Modelle - Kraftstoffverbrauch: kombiniert 10,0–8,7 l/100 km; CO₂-Emissionen: 237–204 g/km

Stilsicher: Die klare Porsche Formensprache setzt sich innen fort.



Stilecht: die Rundinstrumente mit dem mittigen Drehzahlmesser.



Stilvoll: hochwertige Materialien bis ins kleinste Detail.



PORSCHE

5

PORSCHE AKTUELL

Feiern Sie mit uns die



Faszination Sportwagen

am 10. Mai 2014 im Porsche Zentrum Bamberg.

Vor über 65 Jahren hatte Ferry Porsche einen Traum: „Am Anfang schaute ich mich um, konnte aber den Sportwagen, von dem ich träumte, nicht finden. Also beschloss ich, ihn mir selbst zu bauen.“ So reifte der Traum zu einem Plan – und wenig später war der legendäre Porsche 356 geboren: ein Fahrzeug, das es so noch nicht gab. Überlegen sportlich. Formvollendet. Mit innovativer Technik und eigenem Stil. Ein Sportwagen. Ein echter Porsche eben.

Der Traum von Ferry Porsche ist Wirklichkeit geworden. Das Träumen geblieben – denn nur, wenn man an das Unmögliche glaubt, ist es möglich, die Grenzen des Machbaren zu verschieben und zu neuen, innovativen Fahrzeugkonzepten zu kommen. Was die Porsche Ingenieure antreibt, ist die Motivation, an die Träume und Ideen von Ferry Porsche anzuknüpfen. Die Motivation, sich auf das zu konzentrieren, was seit jeher Porsche Kernkompetenz ist: einzigartige Sportwagen zu bauen. So entstehen bis heute Fahrzeuge, mit denen sich die Porsche Ingenieure immer wieder selbst übertreffen: Sportwagen, die man live erleben muss.

Wir laden Sie herzlich ein zu unserem großen Aktionstag „Faszination Sportwagen“: am 10. Mai 2014 bei uns im Porsche Zentrum Bamberg.

Lernen Sie die Porsche Sportwagenpalette kennen – und die brandneuen 911 Targa 4 Modelle. Erleben Sie Sportwagen, die überragenden Fahrspaß mit hohem Komfort und ausgezeichneter Alltagstauglichkeit vereinen. Und mit ihrer Formensprache ganze Generationen prägen.

Wir freuen uns auf Sie!

Porsche Modelle - Kraftstoffverbrauch (in l/100 km): kombiniert 12,4–6,1; CO₂-Emissionen: 289–159 g/km
Panamera S E-Hybrid - Kraftstoffverbrauch (in l/100 km): kombiniert 3,1; CO₂-Emissionen: 71 g/km; Stromverbrauch: kombiniert 16,2 kWh/100 km
918 Spyder - Kraftstoffverbrauch (in l/100 km): kombiniert 3,1–3,0; CO₂-Emissionen: 72–70 g/km; Stromverbrauch: kombiniert 12,7 kWh/100 km

GESAGT. GETAN.

6

PORSCHE AKTUELL

Einst in Langstreckenrennen geboren, hat sich das Prinzip „Gran Turismo Sport“ auch längst auf der Straße etabliert. Gesteigerte Performance, vorbildliche Langstreckentauglichkeit und hoher Komfort sind die Hauptmerkmale dieses Prinzips. Und genau die stecken in jedem Porsche GTS. So auch im neuen Boxster GTS und Cayman GTS.

GTS. Kürzer und präziser kann man Höchstleistung und Sportlichkeit nicht ausdrücken. Die drei Buchstaben sind eine Bezeichnung, die bei Porsche Tradition hat – und ein unmissverständliches Leistungsversprechen. Das der neue Boxster GTS und der neue Cayman GTS mit Bravour halten: mit gesteigerter Performance, geschärftem Design und noch mehr Fahrspaß.

Beide GTS Modelle lassen schon von außen erahnen, was in ihnen steckt – mit groß dimensionierten Lufteinlässen am Bugteil, bekräftigt durch die GTS spezifischen abgedunkelten Tagfahr- und Positionslichter in LED-Technik. Die schwarzen Innenblenden der serienmäßigen Bi-Xenon-Scheinwerfer inkl. Porsche Dynamic Light System (PDLS) ergänzen die ebenfalls in schwarz gehaltenen Exterieur-Elemente. Und kommen in Verbindung mit der für Boxster und Cayman erstmals erhältlichen Sonderfarbe Karminrot besonders kraftvoll zur Geltung. Beide Modelle stehen serienmäßig auf 20-Zoll Carrera S Rädern im dynamischen 10-Speichen-Design. Das Heckunterteil in Diffusor-Optik, die schwarzen Doppelendrohre der serienmäßigen Sportabgasanlage sowie die abgedunkelten Heckleuchten und nicht zuletzt der GTS Schriftzug lassen auch bei der Heckansicht keinen



Porsche Boxster GTS und Porsche Cayman GTS · Kraftstoffverbrauch (in l/100 km): innerorts 12,7 (11,4)* · außerorts 7,1 (6,3)* · kombiniert 9,0 (8,2)*; CO₂-Emissionen: 211 (190)* g/km
* Mit Porsche Doppelkupplungsgetriebe (PDK)

Entdecken Sie mit unserer Boxster GTS App „GTS Routes“ die schönsten Strecken für Mittelmotormodelle. Ab sofort im App Store!

Zweifel an dem sportlichen Charakter des Boxster GTS und Cayman GTS. Sportlich elegant geht es auch im Innenraum weiter. Unter anderem mit dem serienmäßigen Sport-Design Lenkrad und griffigem Alcantara. Typisch Motorsport eben. Und wem das noch nicht reicht, dem steht das optionale Interieur-Paket GTS zur Verfügung. Ziernähte in Kontrastfarbe und Carbonelemente machen unmissverständlich klar: Man sitzt in einem reinrassigen Sportwagen.

Richtig spannend wird es auch bei der Performance. Sowohl Boxster GTS als auch Cayman GTS werden von einem 3,4-Liter-6-Zylinder-Boxermotor mit Benzindirekteinspritzung (DFI) und VarioCam Plus angetrieben. Das leistungsgesteigerte Aggregat wartet beim Boxster GTS mit 243 kW (330 PS) und beim Cayman GTS mit 250 kW (340 PS) auf. Dank serienmäßigem Sport Chrono Paket und Kraftübertragung durch ein 6-Gang-Schaltgetriebe sprinten beide Modelle mit atemberaubender Beschleunigung vorwärts. Noch agiler wird es mit dem optionalen Porsche Doppelkupplungsgetriebe (PDK). Serienmäßig mit an Bord: Das Porsche Active Suspension Management (PASM), ein elektronisches System zur Verstellung der Stoßdämpfer in zwei verschiedenen Programmen.

Ob Sie nun Kurven bezwingen wollen oder den unbedingten Vorwärtsdrang haben: Boxster GTS und Cayman GTS sind die idealen Begleiter für ein pures Fahrerlebnis. Geschärft. Konzentriert. Und ohne Verzicht. Dafür mit jeder Menge Adrenalin und Endorphinen.



Beweisen Sie jetzt Ihr Können als Testfahrer und qualifizieren Sie sich in unserem Cayman GTS Webspecial unter www.porsche.de/CaymanGTS für ein exklusives Fahrevent.



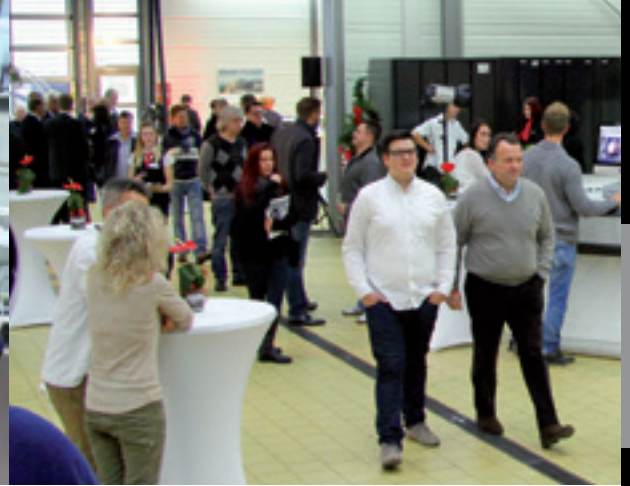
**Umbau des Porsche Zentrum
Bamberg abgeschlossen.**

In neuem Glanz.

In neuem Glanz – so präsentiert sich unser Porsche Zentrum seit Jahresbeginn den Kunden. Nach rund einem Jahr Bauphase ist das Werk vollbracht und wir sind nun größer, schöner und – wer weiß; vielleicht auch schneller!

Die Außenfassade des Porsche Zentrums ist nach neuesten Richtlinien der Porsche CI mit einer Aluverkleidung versehen worden und verkörpert einen unverwechselbar dezenten Stil. Eine Black Box beherbergt den neuen Werkstattbereich, in dem eine nahezu verdoppelte Kapazität mehr Fahrzeugdurchläufe bewältigt. Das war nötig geworden, da in den letzten Jahren weitere Baureihen, der Cayenne, Panamera und nun auch der Macan, hinzugekommen sind. Auf nunmehr 450 m² Werkstattfläche wurde mit zusätzlichen vier Bühnen und zwei Diagnose-Arbeitsplätzen die bisherige Kapazität auf nun elf Werkstattplätze und neun Bühnenarbeitsplätze vergrößert. Vier neue Werkstattmitarbeiter kümmern sich zusätzlich um Ihre Fahrzeuge. Wir ermöglichen 12.000 Werkstattstunden pro Jahr; eine erfreuliche Entwicklung! Das zukunftsweisende Thema E-Mobility wurde ebenfalls integriert und umgesetzt. Wir sind auf künftige Entwicklungen im Bereich der Elektrofahrzeuge eingestellt.

Im Dezember feierten wir die Neueröffnung an zwei Tagen mit zahlreichen Gästen. An beiden Tagen freuten sich jeweils rund 500 geladene Gäste über ein abwechslungsreiches Rahmenprogramm. Die Gäste konnten nicht nur die Porsche 911 Jubiläumsausstellung und eine kulinarische Zeitreise erleben, sondern auch das Endergebnis der im Oktober 2012 begonnenen Umbauarbeiten in Augenschein nehmen. Wir freuen uns, auch Sie bald wieder begrüßen zu dürfen. Wir geben jeden Tag das Beste, um mit exzellentem Service rund um die Marke Porsche zu begeistern.



Zahlreiche Gäste feierten am 14. und 15. Dezember 2013 die Neueröffnung des Porsche Zentrum Bamberg.



Raritäten, Modenschau und Rahmenprogramm begeisterten die Gäste.



Von links nach rechts: M. Salzmann (Moderator), P. Keidel (Architekt), A. Starke (Oberbürgermeister Stadt Bamberg), M. Eidenmüller (Inhaber Auto-Scholz® Gruppe), M. Reichwald (Geschäftsführer Porsche Zentrum Bamberg), A. Gordi (Leiter Vertriebsgebiet Süd, Porsche Deutschland GmbH).

MISSION 2014.

PORSCHE KEHRT IN DIE KÖNIGSKLASSE VON LE MANS ZURÜCK.

Nach mehr als einem Jahrzehnt kehrt Porsche 2014 in die LMP1-Klasse der FIA World Endurance Championship zurück: zu den 24 Stunden von Le Mans – den 13,621 km, die im Motorsport die Welt bedeuten.

Le Mans – ein Ort, an dem Porsche

Ingenieure und Fahrer immer wieder Triumphe feierten. Und damit Geschichte schrieben. 16 Gesamtsiege und 100 Klassensiege können wir für uns verbuchen. Erfahrungen, die sicherlich von Vorteil sein werden. Und doch wird in diesem Jahr alles anders.

Denn in der FIA World Endurance Championship und bei den 24 Stunden von Le Mans gelten 2014 ganz neue Regeln. Regeln, die dem Prototypensport wieder den Stellenwert geben, den die höchste Klasse im Langstreckensport seit jeher ausgemacht hat: die Technologien von morgen schon heute den härtesten Prüfungen im Motorsport zu unterziehen. Die WEC schreibt in der höchsten Klasse der Le Mans-Prototypen (LMP1) für Hersteller den Einsatz von Hybridfahrzeugen vor. Darüber hinaus begrenzt das Reglement der WEC die Benzinmenge pro Runde und auch die elektrische Energie, die dem Fahrer als sogenannter Boost pro Runde zur Verfügung steht.

Die Porsche Antwort auf diese harten Anforderungen: der 919 Hybrid, für den die Infrastruktur des Porsche Entwicklungszentrums in Weissach noch einmal grundlegend erweitert wurde. Die Entwicklung des völlig neuen LMP1-Rennwagens mit einem gleichzeitig sehr effizienten und leistungsfähigen

Hybridantrieb stellt die Porsche Ingenieure vor große Herausforderungen, die nach ungewöhnlichen Lösungen verlangen. So verfügt der Rennwagen über ein Hybridsystem, bestehend aus einem Vierzylinder-Benziner mit Direkteinspritzung und zwei Energie-Rückgewinnungssystemen. Der Prototyp vereint all das, was wir in über 60 Jahren Motorsport in Le Mans an Erfahrung gesammelt haben. Er verkörpert ein intelligentes Gesamtkonzept, das alle Anforderungen an den Sportwagen der Zukunft erfüllt: mit hochentwickelter Hybridtechnologie, kompromissloser Performance und maximaler Effizienz.

Die Mission hat begonnen. Mit Hochspannung steuert das Porsche Team auf ihren Höhepunkt im Juni zu – mit hoch gesteckten Zielen und tief verankerten Werten. Und dem festen Willen, ein neues Kapitel in der traditionsreichen Porsche Motorsportgeschichte aufzuschlagen.

+++ DIE 24 STUNDEN VON LE MANS FINDEN AM 14. UND 15. JUNI 2014 STATT. +++

OUR RETURN.

DIE PORSCHE PILOTEN FÜR LE MANS.



Mark Webber (37) ist seit dem 1. Januar 2014 als Werksfahrer für Porsche verpflichtet. Der erfahrene Pilot bestritt bislang 215 Formel 1 Rennen, war 13 mal auf der Poleposition und fuhr seit 2002 neun Siege in der Formel 1 ein. Sein Formel 1 Debüt gab er 2002 bei einer Testfahrt für das damalige Benetton Team, 2005 saß er für das BMW Williams F1 Team am Steuer und 2007 startete er für Red Bull Racing in Deutschland.

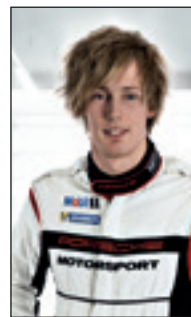
Nun sieht Mark Webber der Herausforderung Le Mans erneut entgegen – diesmal mit dem Porsche Team. „Porsche hat als Hersteller Motorsportgeschichte geschrieben und steht für herausragende Technik und Performance auf höchstem Niveau. Ich freue mich sehr auf diese neue Herausforderung. Es ist mir eine Ehre, Porsche bei der Rückkehr in die Top-Kategorie in Le Mans und in der Sportwagen-Weltmeisterschaft zu begleiten und ein Teil des Teams zu sein“.



Timo Bernhard (32) gehört seit 2002 zum Kader der Porsche Werksfahrer. Er war 2010 Gesamtsieger in Le Mans und der einzige Rennfahrer, dem es gelungen ist, Gesamtsiege bei den vier bekanntesten Motorsport-Klassikern einzufahren.



Romain Dumas (36) ist seit 2004 Porsche Werksfahrer und startete bereits zwölf mal in Le Mans, wo er 2010 Gesamtsieger war. 2013 errang er in Le Mans den Klassensieg im Porsche Werksteam mit dem Porsche 911 RSR.



Brendon Hartley (24) hat in seinen jungen Jahren bereits eine beeindruckende Laufbahn vorzuweisen. Der gebürtige Neuseeländer war schon als Formel 1 Test-, Reserve- und Entwicklungsfahrer im Einsatz.



Neel Jani (30), ehemaliger Formel 1 Testfahrer, startete 2009 in Le Mans beim 24 Stunden Rennen, 2004 bei den 12 Stunden von Sebring, 2003 bei den 24 Stunden von Daytona und insgesamt fünf mal beim 24 Stunden Rennen auf dem Nürburgring.



Marc Lieb (33) ist seit 2005 Porsche Werksfahrer. 2011 hat er den 1. Platz beim 24 Stunden Rennen auf dem Nürburgring im Gesamtklassement eingefahren. Auch bei den 24 Stunden von Le Mans triumphierte er: 2013 in der GTE Pro Klasse.

Targa

TALK

12

PORSCHE INTERN



**Fahrzeugdesigner
Michael Mauer**

Der neue Targa wurde weltweit mit Spannung erwartet. Was macht Ihrer Meinung nach den Erfolg des Targa aus – von 1965 bis heute?

MICHAEL MAUER:

Der Erfolg beruht, neben all den Eigenschaften, die Porsche schon immer ausgezeichnet haben, in der einzigartigen Optik, die es sonst nirgendwo gibt. Ein perfektes Auto, um ein sehr persönliches, individuelles Statement abzugeben.

RICHY MÜLLER:

Meiner Meinung nach gehört es zum Targa Erfolgsgeheimnis, dass man sich an alte Zeiten zurückerinnert fühlt. Schließlich war der Porsche Targa schon immer eine Stilkone.

Herr Mauer, eine grundlegende Forderung an gutes Design ist der Grundsatz „form follows function“. Entspricht das dem Tagesgeschäft der Fahrzeugentwicklung?

MICHAEL MAUER:

Der heutige Entwicklungsablauf und somit auch der Designprozess läuft im simultaneous engineering Prinzip ab. Das heißt, alle beteiligten Fakultäten arbeiten eng zusammen und können heute schon sehr früh auf Basis von Daten kommunizieren. Die Anforderungen, technischer oder auch gesetzlicher Art, fließen somit von Anfang an in das Projekt ein und werden formal berücksichtigt. Auf der anderen Seite sind den Ingenieuren auch sehr früh die Wünsche des Designbereiches bekannt. Am Ende des Tages ist es ein tägliches Ringen um die beste Lösung, den besten Kompromiss.

Inwiefern spielt Zeitgeist dabei eine Rolle?

MICHAEL MAUER:

Zeitgeist ist immer allgegenwärtig und insofern eine Herausforderung, dass man nicht der Verlockung erliegt, dem Zeitgeist hinterherzulaufen. Wie das Wort schon sagt, beschäftigt sich der

EXKLUSIV INTERVIEW

Keine Frage: Das Design des neuen Porsche Targa ist einfach stilprägend. Was dahinter steckt und wie ein prominenter Porsche Enthusiast den neuen Targa sieht, das wollten wir dann aber doch etwas genauer hinterfragen. Und haben Michael Mauer, den Leiter der Designabteilung der Dr. Ing. h.c. F. Porsche AG, sowie Schauspieler und Amateur-Rennfahrer Richy Müller für ein exklusives Interview gewinnen können.

Zeitgeist mit dem Heute, mit der jetzigen Zeit. Als Designer müssen wir aber in die Zukunft denken. Im Designbereich muss „Zukunftsgeist“ herrschen.

„Zukunftsgeist“, das bedeutet ja auch Innovationskraft. Kann man sagen, Sie haben das Design des neuen 911 Targa neu erfunden?

MICHAEL MAUER:

Neu erfunden, finde ich, ist etwas zu weit gegriffen. Die ursprüngliche Idee des Targa wurde deutlich vor meiner Zeit geboren. Was uns aber gelungen ist, ist das Targa typische Design, das aus meiner Sicht ebenfalls etwas Ikonenhaftes hat, modern und attraktiv in die Zukunft zu bringen.

Herr Müller, Sie spielen den Tatort-Kommissar Thorsten Lannert, der in einem kaffeebraunen Porsche Targa aus dem Jahr 1974 auf Verbrecherjagd geht. Gab es schon vor Ihrer Tatort-Rolle Berührungspunkte mit dem Targa? Oder wurde Ihre Liebe erst mit der Rolle geweckt?

RICHY MÜLLER:

Ich hatte schon vorher Kontakt mit dem Targa, wenn auch nur visuell, da er eben schon immer ein Hingucker war. Und das schon seit 1965. Aber ich hätte mir nicht träumen lassen, dass er einmal zu meinem Geschäftswagen wird.

Würden Sie sagen, dass der Targa auf eine gewisse Weise den Charakter des Ermittlers Thorsten Lannert widerspiegelt?

RICHY MÜLLER:

Definitiv ja. Lannert ist ein Individualist mit großer Emotion und Feinfühligkeit, zu dem eben auch ein sehr individuelles, spezielles Fahrzeug passt – und wie Herr Mauer eingangs ja schon festgestellt hat, ist der Targa genau so ein Fahrzeug.

Herr Mauer, 2004 haben Sie die Position des Chefdesigners bei Porsche übernommen. War es für Sie etwas Besonderes, an ein so ikonisches Fahrzeug wie den Porsche 911 Hand anzulegen?

MICHAEL MAUER:

Zunächst einmal läuft auch ein Projekt wie der 911 nach einem klar definierten Prozess ab. Alle Beteiligten sind echte Profis und wissen ziemlich genau, was wann zu tun ist.

Ich würde allerdings lügen, wenn ich behaupte, dass ein Projekt 911 business as usual ist. Es ist eine besondere Herausfor-

Tatort-Darsteller Richy Müller

derung, die 50-jährige Erfolgsgeschichte fortzuschreiben und erfolgreich in die Zukunft zu führen. Und deshalb gibt es beim 911 immer noch ein, zwei Modelle mehr und noch intensivere Diskussionen.

Gibt es etwas, worauf Sie beim Design des neuen 911 Targa besonders stolz sind?

MICHAEL MAUER:

Ja, auf das Design des Bügels, das „Wahrzeichen“ des Ur-Targa. Modern interpretiert, aber stilprägend wie eh und je.



Targa TALK

14

PORSCHE INTERN



Herr Müller, als ursprünglich gelernter Werkzeugmacher betrachten Sie das Dach des neuen Targa sicher auch aus technischem Blickwinkel. Was halten Sie davon?

RICHY MÜLLER:

Ich kann nur sagen: Es muss der Traum eines jeden Autobauers sein, an so einer Konstruktion beteiligt gewesen zu sein. Eine großartige Ingenieursleistung, vor der ich einfach nur meinen Hut ziehen kann.

Herr Mauer, aus Ihrer Perspektive als Chefdesigner: Von welcher Seite und aus welchem Blickwinkel sieht der neue 911 Targa Ihrer Meinung nach am besten aus?

MICHAEL MAUER:

In der direkten Seitenansicht. Der Bügel in Kombination mit der speedsterartigen flachen Dachlinie zeigt den Charakter des Fahrzeugs – als eigenständiger 911 – am besten.

Herr Müller, Sie fahren auch privat einen Porsche 911 Carrera S. Warum ist Ihre Wahl auf dieses Fahrzeug gefallen?

RICHY MÜLLER:

Weil seine Alltagstauglichkeit einfach enorm ist. Für einen Vielfahrer wie mich ist das ein sehr wichtiger

Aspekt. Außerdem bietet mir mein 911 ein Höchstmaß an Sicherheit. Und ich muss zugeben, ich liebe es ganz einfach, in einem straßenzugelassenen Sportwagen unterwegs zu sein. Das Design ist natürlich auch ein wichtiger Grund, keine Frage.

Herr Mauer, Sie und Ihr Team haben 2012 den begehrten „Red Dot: Best of the Best“ Award für das herausragende Design des Porsche 911 Carrera erhalten. Kann es nach dieser renommierten Auszeichnung für Sie überhaupt noch eine Herausforderung im Themenkreis Porsche 911 geben?

MICHAEL MAUER:

Autos zu designen, und dann noch für die Marke Porsche, ist jeden Tag aufs Neue eine Herausforderung. Wenn es keine Herausforderung mehr wäre, wäre es langweilig!

Porsche startet in diesem Jahr auch erstmalig wieder in der Prototypenklasse von Le Mans. Wie werden Sie beide die Rennen mitverfolgen und mitfiebern?

RICHY MÜLLER:

Ich bin aufgeregt wie ein kleiner Junge und das ist herrlich, da ich zum ersten Mal in Le Mans beim 24 Stunden Rennen dabei sein werde. Und dann noch zum Comeback von Porsche. Ich glaube, ich werde



24 Stunden nicht schlafen. Und wenn man mich braucht, werde ich auch Kaffee holen!

MICHAEL MAUER:

Alle Porscheaner werden mitfiebern, in der Hoffnung, dass das schier Unmögliche – nämlich ein Sieg – trotz der übermächtigen Konkurrenz mit ein bisschen Glück möglich ist.

Herr Müller, Sie sind in Ihrer Freizeit schon als Pilot beim Porsche Sports Cup an den Start gegangen. Wenn es im Tatort eine Verfolgungsjagd geben soll – fahren Sie dann beim Dreh selbst?

RICHY MÜLLER:

Das ist für mich natürlich Ehrensache. Und es ist auch sehr hilfreich für den Dreh, da wir so in den meisten Fällen auf einen Stuntman als Fahrer verzichten können.

Werden Sie auch in diesem Jahr wieder beim Porsche Sports Cup dabei sein?

RICHY MÜLLER:

Sehr gerne, wenn es die Zeit erlaubt und ich die

richtigen Partner dafür finde. Ohne Unterstützung ist das sonst nicht zu schaffen.

Herr Müller, als abschließende Frage ein kleiner Rollentausch: Wenn Sie (wie Ihr Interview-Partner Michael Mauer) nach eigenen Vorstellungen ein Fahrzeug designen dürften – wie sähe es in etwa aus?

RICHY MÜLLER:

Meine Antwort kann im Angesicht des Porsche Chefdesigners nur vermessen sein, also sage ich ganz einfach: genau wie der 911! Denn der 911 trifft in Sachen Design einfach den Nagel auf den Kopf. Allein deshalb ist es mir schon eine Ehre, gemeinsam mit Michael Mauer interviewt worden zu sein.

Und wie sieht es bei Ihnen aus, Herr Mauer? Wenn Sie (wie Ihr Interview-Partner Richy Müller) einen Tatort-Kommissar spielen dürften – welches Fahrzeug sollten die Drehbuchautoren Ihrer Rolle „andichten“?

MICHAEL MAUER:

Solange es ein Porsche ist, wäre es mir egal.



Sonnenbrille – Herren.

Polycarbonatgläser in Grau.
Mit Antireflexbeschichtung.
100 % UV-Schutz.
WAP 075 002 0E | EUR 159,00*

Porsche Driver's Selection**POLE**

2014 kehrt Porsche nach Le Mans zurück. Bereiten auch Sie sich auf dieses Ereignis vor: Zum Beispiel mit ausgewählten Artikeln von Porsche Driver's Selection.

POSITION.**Softshelljacke – Herren
Motorsport.**

Wind- und wasserdicht. 94 % Polyester,
6 % Elasthan. In Grau/Weiß/Rot.
WAP 803 00S-3XL 0F | EUR 249,00*

**Polo-Shirt Damen – Motorsport.**

95 % Baumwolle, 5 % Elasthan. In Grau/Weiß/Rot.
WAP 792 0XS-XXL 0E | EUR 69,00*

**LIMITED
EDITION.****Racing Chronograph.**

Hochwertiges Kautschukarmband in Weiß.
Bis 50 m wasserdicht. Swiss made.
WAP 070 024 0E | EUR 559,00*

**Baseball Cap – Motorsport.**

Mit Carbon-Optik auf der Unterseite des Schirms. 65 % Polyamid, 35 % Polyester. In Weiß.
WAP 800 001 0E | EUR 25,00*

Exclusive & Tequipment Aktionstag 2014. Anregend ANDERS.



Setzen Sie ein Zeichen – und machen Sie Ihren Porsche bereits ab Werk zum Unikat. Mit den nahezu unbegrenzten Möglichkeiten des Porsche Exclusive Programms geben sowohl dezente Änderungen als auch ausgefallene Ideen dem Fahrzeug einen besonderen Ausdruck. Zusätzlich bietet Porsche Tequipment ein umfangreiches Sortiment zur individuellen Nachrüstung.

Profitieren Sie an unserem Aktionstag von attraktiven Preisvorteilen auf ausgewählte Artikel:

- 20 % im Bereich Porsche Driver's Selection
- 20 % im Bereich Porsche Tequipment
- 10 % auf Komplettäder

Stil ist eine Frage des Geschmacks – auf der Suche nach neuen, anderen Impulsen. Unter dem Motto: „Anregend anders“ präsentieren wir Ihnen an unserem Aktionstag Porsche Modelle, die mit besonderen Ausstattungen aus dem umfangreichen Exclusive und Tequipment Programm Ihre Blicke auf sich ziehen werden. Sie möchten Ihrem Porsche ebenfalls eine besonders individuelle Note geben? Dann lassen Sie sich von den sportlich-dynamischen Fahrzeugen in unserem Porsche Zentrum inspirieren: am Samstag, den 24. Mai 2014, von 10:00 bis 17:00 Uhr.

Wir freuen uns darauf, Sie an diesem Tag ausführlich zu den extravaganten Farb- und Materialkombinationen zu beraten. Die außergewöhnlichen Ausstellungsfahrzeuge werden Ihre Fantasie auf Touren bringen – lassen Sie sich überraschen! Doch obwohl jedes der Modelle einzigartig ist, haben sie dennoch eines gemeinsam: Leidenschaft. Und die ist zweifellos der schönste Antrieb für den ganz persönlichen Traum vom Porsche Fahren.

Machen Sie sich ein eigenes Bild – und erleben Sie die vielfältigen Individualisierungsmöglichkeiten am Porsche Exclusive und Tequipment Aktionstag 2014 in unserem Porsche Zentrum.



Fahrtraining in Boxberg und auf dem Red Bull Ring.

Kurvenmanöver.

Onroad-Perfektionstraining am 10. Mai 2014 in Boxberg.

Bei dem Perfektionstraining gewinnen Sie Souveränität im Umgang mit Extremsituationen, erfahren Interessantes über die richtige Kurventechnik und werden auf sicherem Wege an die Ideallinie herangeführt. Außerdem erleben Sie puren Fahrspaß in Form einer freien Fahrt durch das Highspeedoval und beim anschließenden Fight of Champions.

Die Kosten betragen:

EUR 595,00 Startplatz inkl. Bewirtung

EUR 65,00 Begleitperson (Bewirtung am Trainingstag)

Leistungen:

- Trainingsprogramm und anteilige Geländemieten
- Streckenposten und Sicherheitsstaffel
- Betreuung durch DMSB Rennsportinstruktoren
- Funkgeräte und Kursplan in den Fahrzeugen
- Tagescatering
- Driversbooklet mit Sportfahrertipps
- Bildmaterial zum Download



Trackday auf dem Red Bull Ring am 14. Juli 2014.

Das Abenteuer Red Bull Ring wartet am 14. Juli 2014 auf alle Sportwagenfans, die wenig Angst haben und sich der Herausforderung der Hausstrecke des derzeit besten Formel-1-Teams stellen wollen. Der in der Nähe von Graz frisch belebte Rennkurs ist Austragungsort der DTM 2014. Hier werden selbst die geheimsten Ideallinien öffentlich zur Schau gestellt und Top Speed allerorts ist angesagt. Lauda, Berger oder Remus, so heißen die Kurvenstars, und jedem Sportwagenpiloten wird einiges abverlangt, dafür aber reichlich Glücksgefühle geschenkt. Außerdem steht der Red Bull Ring auch für eine Lebensweisheit: „Sag niemals nie – und Träume werden Wirklichkeit.“

Die Kosten betragen:

EUR 1.290,00 für einen Startplatz inkl. Bewirtung

EUR 95,00 für eine Begleitperson inkl. Bewirtung

Leistungen:

- Trainingsprogramm und anteilige Geländemieten
- Betreuung durch namhafte DMSB Rennsportinstruktoren
- Datarecording durch bereitgestellte Analysesysteme
- Technik- und Reifennotdienst vor Ort
- Funkgeräte und Kursplan in den Fahrzeugen
- Nutzung der Computer-Messanlagen
- Frühstück & Mittagslunch
- Snacks und Softdrinks auf dem Gelände
- European Speed Club Reiseleitung
- Driversbooklet mit Sportfahrertipps
- Bildmaterial zum Download
- Fotograf vor Ort

optional:

- Drivers Dinner inkl. Softdrinks
- Übernachtung im Hotel ****

Weitere Informationen sowie die Anmeldeformulare finden Sie auf unserer Homepage www.porsche-bamberg.de.

Glänzende Aussichten für Ihren Spitzensportler mit unserem Frühjahrs-Check.

Frühlingserwachen.



Start frei für die neue Saison! Mit den ersten Sonnenstrahlen wächst auch die Vorfreude auf den Frühling. Da wird es höchste Zeit, die letzten Spuren des Winters zu beseitigen – auch an Ihrem Porsche. Zur idealen Vorbereitung auf die kommende Saison empfehlen wir unseren Frühjahrs-Check. So bringt Ihr Supersportler auch weiterhin die Höchstleistung, die Sie von ihm erwarten dürfen.

Wir prüfen alle wesentlichen Bauteile und Komponenten sowie Füllstände von Betriebs- und Schmierstoffen. Für exzellente Performance in allen Straßenlagen ist die richtige Bereifung entscheidend. Im Porsche Tequipment Programm finden Sie die passenden Sommerreifen für Ihr Fahrzeug, mit denen Sie souverän jede Kurve nehmen und puren Fahrspaß erleben. Wir übernehmen für Sie den Radwechsel und lagern auf Wunsch Ihre Winterreifen fachgerecht ein.

20-Zoll Carrera S Rad, lackiert in Schwarz (hochglanz)¹

VA: 8 J x 20 ET 57
HA: 9,5 J x 20 ET 45

VA: 235/35 ZR 20 (88Y)
HA: 265/35 ZR 20 (95Y)

VKP ohne RDK: ab EUR 6.890,00*
VKP mit RDK: ab EUR 7.188,00*

¹ Erhältlich für Boxster, Boxster S, Cayman und Cayman S. Nicht in Verbindung mit Distanzscheiben. In anderen Abmessungen erhältlich für 911 Modelle.



20-Zoll Turbo Rad²

VA: 8,5 J x 20 ET 51
HA: 11 J x 20 ET 70

VA: 245/35 ZR 20 (91Y)
HA: 295/30 ZR 20 (101Y) XL

VKP ohne RDK: ab EUR 6.902,00*
VKP mit RDK: ab EUR 7.200,00*

² Erhältlich für alle 911 Carrera und 911 Carrera S Modelle. In anderen Abmessungen erhältlich für 911 Carrera 4 Modelle.



PORSCHE SERVICE

Porsche Frühjahrs-Check

Überprüfung von:

- Motorölstand
- Klimaanlage
- Windschutzscheibe
- Beleuchtung außen/innen
- Scheibenwaschanlage
- Kühlsystem
- Batterie
- Bremsanlage
- Abgasanlage
- Bereifung

EUR 79,00**

Für Fragen rund um unsere Service-Angebote und zur Terminvereinbarung stehen wir Ihnen telefonisch unter +49 951 3020-0 oder per E-Mail unter info@porsche-bamberg.de gerne zur Verfügung.

** Alle Preise inkl. MwSt.; zzgl. eventuell anfallender Materialkosten; nur in teilnehmenden Porsche Zentren.

Reifentyp	Boxster/Cayman (981)		911 (991)	
Größe	235/35 ZR 20	265/35 ZR 20	245/35 ZR 20	295/30 ZR 20
Kraftstoffeffizienzklasse/Rollwiderstand	F-E	E	F	A
Nasshaftungsklasse	C-A	C-A	E	A
Externes Rollgeräusch * Klasse	ⓐ	ⓐ - ⓑ	ⓑ	ⓑ
Externes Rollgeräusch (dB)	72,3-71	73,9-72	71	74

Die gezielte Bestellung eines bestimmten Reifenfabrikats ist aus logistischen und produktionstechnischen Gründen nicht möglich.

ⓐ = Rollgeräusch gering, ⓑ = Rollgeräusch mittel, ⓒ = Rollgeräusch hoch.

Porsche Modelle - Kraftstoffverbrauch (in l/100 km): kombiniert 12,4-6,1; CO₂-Emissionen: 289-159 g/km

Panamera S E-Hybrid - Kraftstoffverbrauch (in l/100 km): kombiniert 3,1; CO₂-Emissionen: 71 g/km; Stromverbrauch: kombiniert 16,2 kWh/100 km

918 Spyder - Kraftstoffverbrauch (in l/100 km): kombiniert 3,1-3,0; CO₂-Emissionen: 72-70 g/km; Stromverbrauch: kombiniert 12,7 kWh/100 km

*Alle Preise inkl. MwSt.



Ihre Wünsche stehen bei uns im Zentrum.

Ihr Porsche Zentrum Bamberg.



PORSCHE

Porsche Zentrum Bamberg

Auto-Scholz® Sportwagen GmbH Bamberg
Kärntenstraße 12
96052 Bamberg
Tel.: +49 951 3020-0
Fax: +49 951 3020-299
E-Mail: info@porsche-bamberg.de
www.porsche-bamberg.de